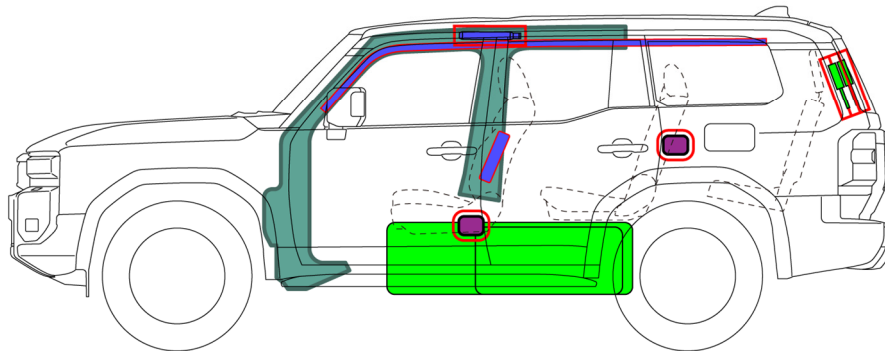
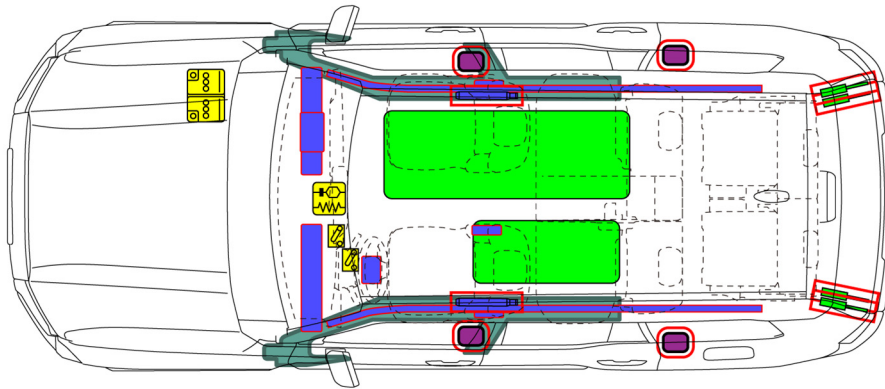

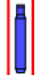


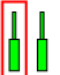


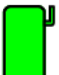





TOYOTA LAND CRUISER / LAND CRUISER PRADO

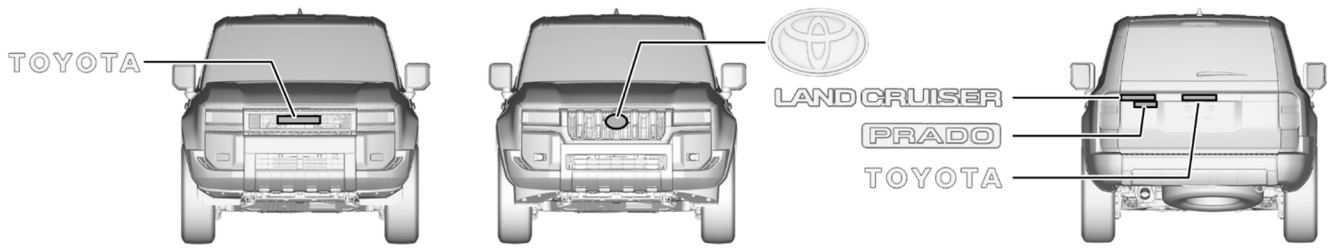
5-Türer / 2-Sitzer, 5-Sitzer, 6-Sitzer oder 7-Sitzer / Kombi
2024-01



	Airbag		Gasgenerator		Gurtstraffer		SRS Steuergerät		
	Gasdruckdämpfer / vorgespannte Feder		Karosserie-Verstärkung						
	Niedervolt-Batterie		Treibstofftank						
	Gerät zur Fahrzeugstrom-Abschaltung								
		ID Nr.	Versions-Nr.	Versions-Datum	Seite				
		LANDCRUISERPRADODE250	02	04 / 2024	1 / 4				

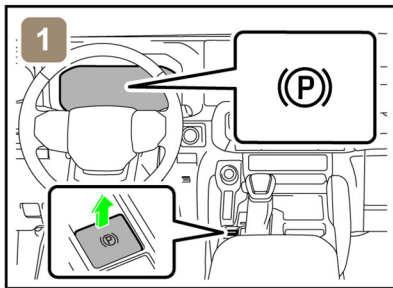
1. Identifizierung / Erkennung

■ Position der Fahrzeugembleme

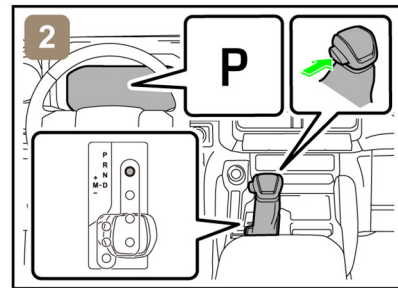


2. Immobilisierung / Stabilisierung / Anhebung

■ Immobilisieren Sie das Fahrzeug vollständig



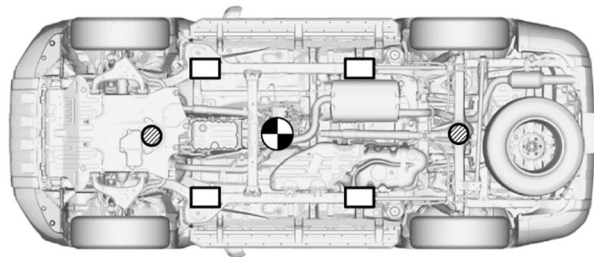
1) Blockieren Sie die Räder und ziehen Sie die Feststellbremse an.



2) Bringen Sie den Schalthebel in die Stellung P (Parken).

■ Stabilisierung - Hebepunkt

Platzieren Sie Stützen wie z. B. Holzklötze an den vier Punkten unter den A- und C-Säulen.



Besonders verstärkte Hebepunkte



Standard-Wagenheber-Positionen



Schwerpunkt des Fahrzeugs



Platzieren Sie keine Stützen wie z. B. Holzklötze oder Rettungslufthebekissen unter die Auspuffanlage oder das Kraftstoffsystem. Andernfalls kann es zu Kraftstoffaustritt oder Feuer kommen.

3. Unmittelbare Gefahren unterbinden / Sicherheitsvorschriften

- Wenn eines der folgenden Systeme bedient werden muss, tun Sie dies erst, **BEVOR** Sie die Batterie abklemmen.

Zentralverriegelung
Elektrische neigungs- und längsverstellbare Lenksäule
Schiebedach

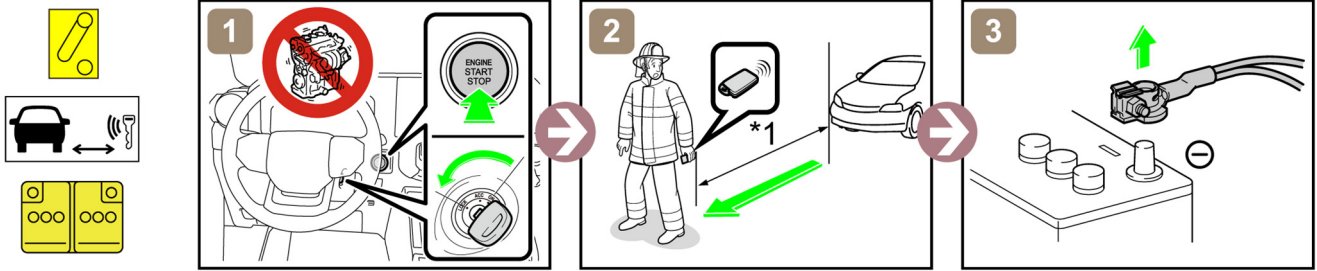
Elektrischer Fensterheber
Elektrische Feststellbremse
Panoramaschiebedach

Elektrische Sitzverstellung
Elektrische Heckklappe

Wenn die 12-V-Batterie abgeklemmt ist, können elektrische Komponenten nicht bedient werden.

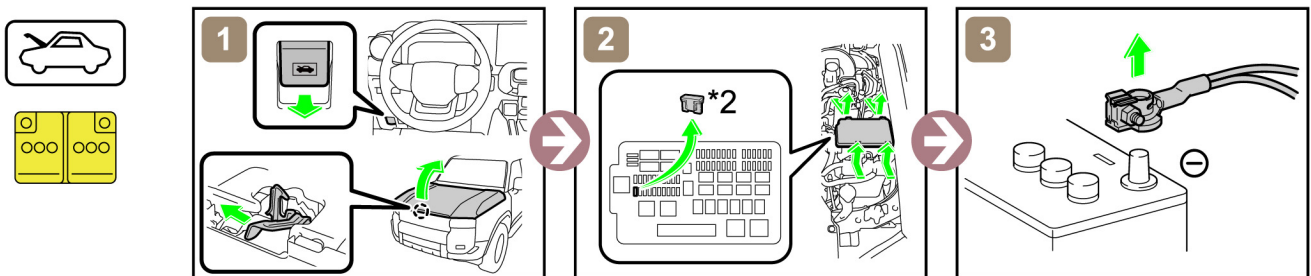
- Führen Sie das **Haupt- oder Alternativverfahren** durch, um das Fahrzeug vollständig abzuschalten.

<Hauptverfahren>



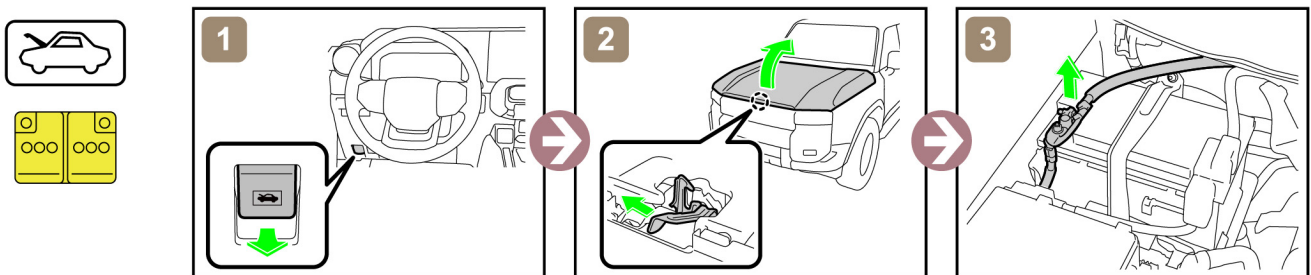
*1: mindestens 5 m

<Alternativverfahren>



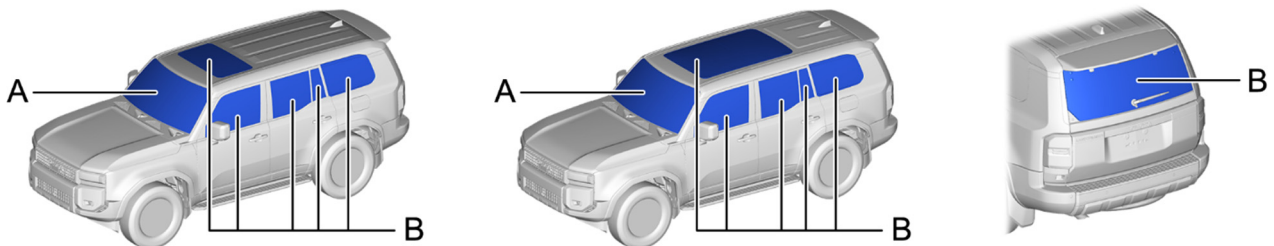
*2: SICHERUNG EFI NR.2 (7,5 A BRAUN)

- Zugang zur 12-V-Batterie



4. Zugang zu den Insassen

- Fensterscheiben



A	Verbundglas	B	Hartglas
---	-------------	---	----------

5. Gespeicherte Energie / Flüssigkeiten / Gase / Feststoffe



12-V-Batterie



Dieseltank: 80 L / 110 L (80 L, 30 L)



Tragen Sie während der Handhabung dieser Teile stets geeignete persönliche Schutzausrüstung (PPE).

6. Im Falle eines Brandes



WIEDERENTZÜNDUNG
MÖGLICH!

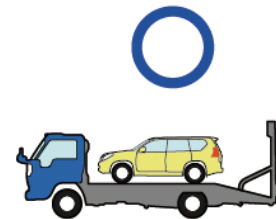


7. Im Falle von Untertauchen



Führen Sie Arbeiten am Fahrzeug erst durch, nachdem das Fahrzeug aus dem Wasser gezogen wurde.

8. Abschleppen / Transport / Lagerung



WIEDERENTZÜNDUNG
MÖGLICH!

Stellen Sie das Fahrzeug mit ausreichend Sicherheitsabstand (mindestens 15 m) zu anderen Fahrzeugen ab.

9. Wichtige zusätzliche Informationen

Für weitere Einzelheiten siehe "Handbuch für Notfallschutz".
<http://www.toyota.co.jp/#####/>

ID Nr.	Versions-Nr.	Versions-Datum	Seite
LANDCRUISERPRADODE250	02	04 / 2024	4 / 4