



# RAV4 PLUG-IN HYBRID



# EIN NEUES KAPITEL

## **EIN LEGENDÄRES SUV, ZWEI STARKE KRAFTQUELLEN**

Der erste RAV4 Plug-in Hybrid, der sich an einer Steckdose aufladen lässt, kombiniert unsere bisher leistungsstärkste Hybridtechnologie mit einer herausragenden Elektroleistung. Das Ergebnis: ein Kraftpaket, das Sie noch sauberer noch weiter bringt. Hinter seinem athletischen Design verbirgt sich die doppelte Energie aus unserer Hybridtechnologie der vierten Generation und einer Lithium-Ionen-Batterie mit hoher Kapazität – für eine dynamische Beschleunigung und eine herausragende Reichweite.





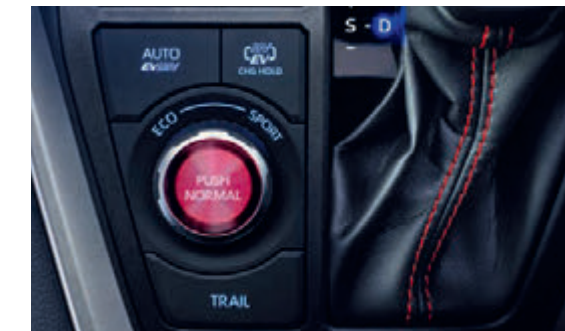


# SAUBERE LEISTUNG

## UNMITTELBARE KRAFTENTFALTUNG, BEEINDRUCKENDE EFFIZIENZ

Kraftvoll, dynamisch und souverän liefert der RAV4 Plug-in Hybrid eine Performance, die in ihrer eigenen Liga spielt. Mit seinem Hybrid-Dynamic-Force-Benzinmotor mit 2,5 Liter Hubraum\* und dem intelligenten elektrischen Allradantrieb AWD-i sprintet er dank vorbildlicher Traktion und einer großzügigen Systemleistung von 225 kW (306 PS)\* in nur 6,0 Sekunden von 0 auf 100 km/h.

Die niedrigen Werte bei den CO<sub>2</sub>-Emissionen\* (22 g/km) und dem Verbrauch\* (1,0 l/100 km) beweisen, dass ein sportliches Fahrerlebnis und eine überragende Effizienz sich nicht ausschließen müssen. Mit der 18-kW-Lithium-Ionen-Batterie des RAV4 Plug-in Hybrids fahren Sie bis zu 75 km\* nur mit elektrischer Kraft (EV-Modus).



### Leistung und Fahrdynamik

Der Vollhybridantrieb sorgt automatisch und jederzeit für ein optimales Zusammenspiel von Benzinmotor und Elektromotoren. Dazu stehen Ihnen vier verschiedene Fahrmodi zur Verfügung. Im rein elektrischen Fahrmodus (EV-Modus) besitzt der RAV4 Plug-in Hybrid eine beeindruckende Reichweite von bis zu 75 km\* und erreicht Geschwindigkeiten von bis zu 135 km/h\*, ganz ohne Emissionen, nur mit elektrischer Kraft. Und ist die Batteriekapazität erschöpft, lassen Sie sich einfach vom effizienten Hybridsystem des RAV4 Plug-in Hybrids ans Ziel bringen.

### Toyota RAV4 Plug-in Hybrid,

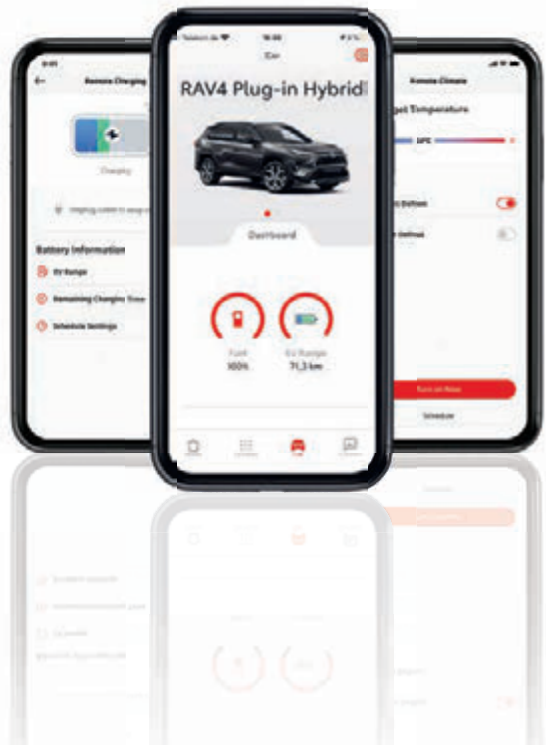
2,5-l-Benzinmotor **136 kW (185 PS)**,  
Elektromotor vorne **134 kW (182 PS)**,  
Elektromotor hinten **40 kW (54 PS)**,  
Systemleistung **225 kW (306 PS)**,  
elektrische Reichweite [EAER]: **75 km\***,  
elektrische Reichweite innerorts [EAER City]: **98 km\***

\* Angaben zu Stromverbrauch, CO<sub>2</sub>-Emissionen und der elektrischen Reichweite finden Sie auf der Rückseite.



## Konnektivität

Neben der Integration von Apple CarPlay und Android Auto® für die Steuerung von Musik, Telefongesprächen und vielem mehr ermöglicht die Toyota Smartphone-App eine Reihe nützlicher Dienste, wie zum Beispiel die Ladestatusanzeige und -steuerung der Batterie, die Programmierung von Ladezeiten und sogar das Vorkühlen oder Vorwärmen des Innenraums des RAV4 Plug-in Hybrids.



Apple CarPlay ist eine eingetragene Marke der Apple Inc.  
Android ist eine eingetragene Marke der Google LLC.

JBL ist eine eingetragene Marke der Harman International Industries, Inc.

## Innenausstattung

Vom Head-up-Display\* über das JBL®-Premium-Audiosystem mit neun Lautsprechern\* bis zum 230-V-Anschluss im Kofferraum bietet der RAV4 Plug-in Hybrid kompromisslosen Komfort und ein außerordentliches Maß an Benutzerfreundlichkeit.



# WILLKOMMEN

## STILVOLL UND BESTENS VERNETZT: EIN ORT, UM ENERGIE ZU TANKEN

Der hochwertige Innenraum des RAV4 Plug-in Hybrids ist die ideale Umgebung, um das ruhige, souveräne Fahrverhalten zu genießen. Sportliche Ledersitze\* und ein großes Panorama-Glasdach\* garantieren komfortables Reisen im großzügigen, lichtdurchfluteten, durchdachten Interieur. Zusätzlich erlaubt der Kofferraum mit 520 Liter\*\* Volumen flexible Lademöglichkeiten.

Der Toyota RAV4 Plug-in Hybrid ist mit dem innovativen Multimediasystem Toyota Smart Connect ausgestattet, das sich über den 10,5-Zoll-Touchscreen bedienen lässt. Durch die nahtlose Smartphone-Integration sind Sie immer mit dem Fahrzeug verbunden – intuitiv und dank Over-the-Air-Update-Technologie auch immer auf dem neuesten Stand. Toyota Smart Connect sorgt zudem per Cloud-Navigation mit Echtzeitverkehrsinformationen für stressfreies Fahren. Oder nutzen Sie die fortschrittliche Spracherkennung. Sie sorgt dafür, dass die Hände am Lenkrad und die Augen auf die Straße gerichtet bleiben können.



## Touchscreen

Der große 10,5-Zoll-Touchscreen zeigt alle wichtigen Informationen scharf und gut ablesbar an. Der Smart-Voice-Assistent macht es zudem einfacher, sich während der Fahrt auf die Straße zu konzentrieren.

\* Sonderausstattung.

\*\* Inkl. 30-Liter-Unterflurstaufach.



# SAFETY FIRST

## AUF DER SICHEREN SEITE

Das Toyota Sicherheitspaket vereint unter einem Dach Assistenz- und Sicherheitssysteme, die Sie unterstützen, um das Fahren sicherer zu machen – ob auf der Autobahn, in der Stadt oder beim Parken. Es lässt das bewährte Toyota Safety Sense System mit weiteren fortschrittlichen Assistenzsystemen verschmelzen.

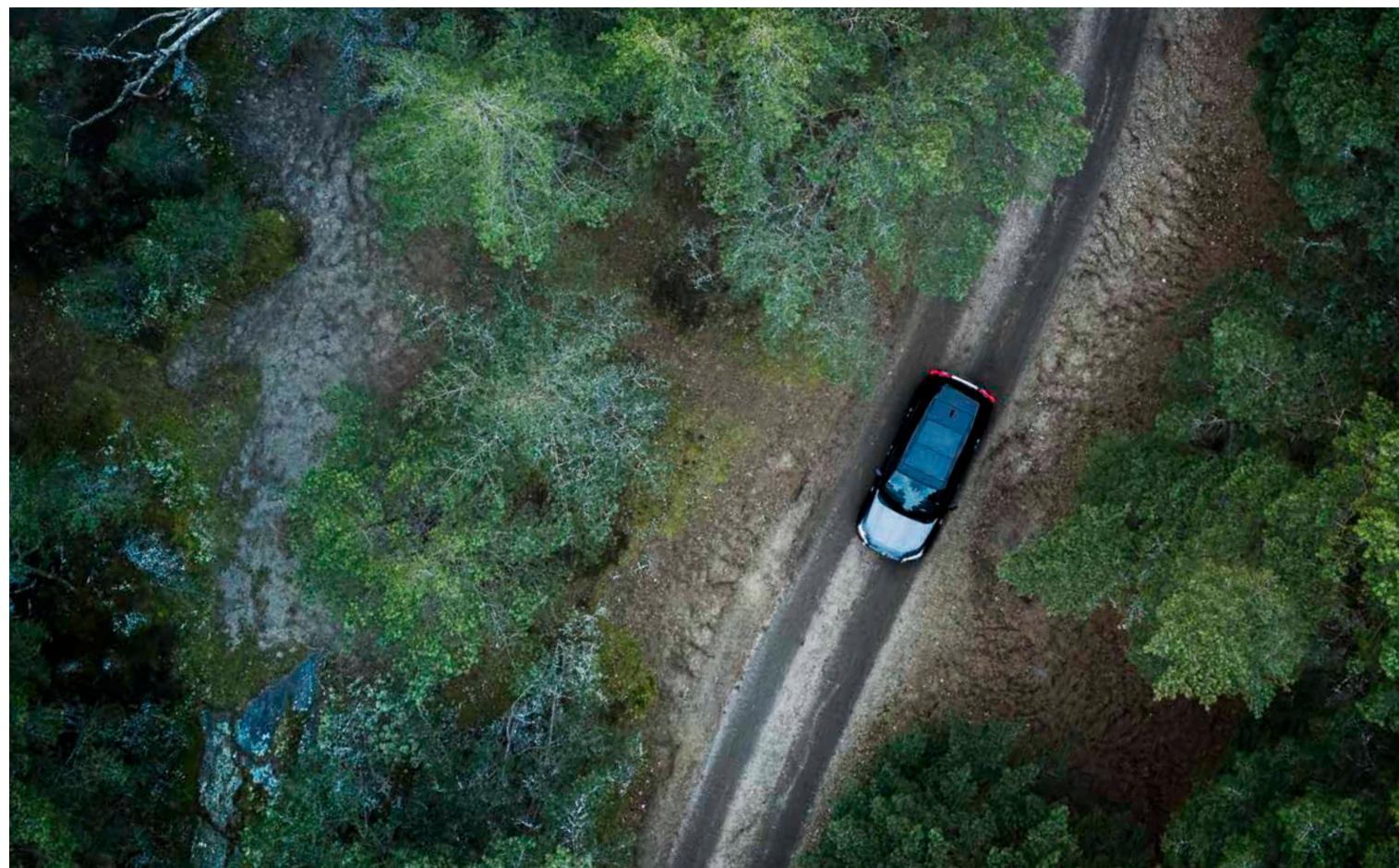
Eine der wichtigsten Funktionen ist das Pre-Collision System, das in der Lage ist, Hindernisse sowie Fußgänger (bei Tag und Nacht) und Radfahrer (tagsüber) zu erkennen. Um eine Kollision zu vermeiden bzw. deren Folgen zu verringern, wird der Brems-Assistent aktiviert, der einen autonomen Bremsvorgang einleitet.

Ergänzt wird das Toyota Safety Sense System durch einen Kreuzungs-Assistenten, der von links oder rechts herannahende Fahrzeuge, die sich im toten Winkel befinden könnten, erkennt, und einen Notlenk-Assistenten, der Sie mit Lenkeingriffen unterstützt, sollten sich Fußgänger in unmittelbarer Nähe Ihres Fahrzeugs befinden, sodass eine Kollision droht.



### Multiinfarbdisplay

Auf dem 12,3 Zoll großen TFT-Display haben Sie alle wichtigen Informationen immer im Blick.



## SO WERDEN DAS FAHREN UND PARKEN NOCH SICHERER UND BEQUEMER

Verkehrssicherheit hat bei Toyota höchste Priorität. Wir haben es uns zum Ziel gesetzt, Verkehrsunfälle in Zukunft so gut wie möglich zu vermeiden bzw. deren Folgen abzumildern. Daher ist der RAV4 Plug-in Hybrid auch mit innovativen Fahr- und Einparkhilfen ausgestattet.

Dazu gehört unter anderem eine 360°-Kamera\*, die die Bilder von vier Kameras zu einer 360°-Rundumsicht kombiniert. So behalten Sie beim Parken und Manövrieren auf engstem Raum immer den Überblick.

Und nur für den Fall, dass Sie etwas übersehen haben, unterstützen Sie der Toter-Winkel-Warner und der Ausstiegs-Assistent, der Fahrzeuge oder andere Verkehrsteilnehmer, die sich dem stehenden Fahrzeug von hinten nähern, erkennt.

\* Ausstattungsabhängig.



# RAV4 PLUG-IN HYBRID COMFORT

## Wesentliche Ausstattungen:

- 18-Zoll-Leichtmetallfelgen
- Toyota Safety Sense System
- Akustisches Warnsystem (AVAS)
- Anhängerstabilisierungskontrolle
- Berganfahr-Assistent (HAC)
- Toyota Enhanced Security System (TESS), inkl. Transponder
- LED-Scheinwerfer
- LED-Heckleuchten
- Privacy Glas
- Einparkensensoren, Front und Heck
- Rückfahrkamera
- Außenspiegel elektrisch einstell-, beheiz- und anklappbar
- Klimaautomatik (dual) mit Vorheiz-/Vorkühlfunktion
- Sitzheizung, vorne und hinten
- Toyota Smart Connect mit Cloud-Navigation (10,5-Zoll-Farbdisplay)
- Smartphone-Integration
- Heckklappe elektrisch
- Toter-Winkel-Warner (BSM)
- Rückfahr-Assistent (RCTA)
- Einparkensensoren mit aktiver Bremsunterstützung (ICS)
- Smart View Mirror
- Head-up-Display
- Toyota Smart Connect Plus mit Cloud- und Onboard-Navigation
- Kabelloses Laden des Smartphones



## Optionen:

- Skyview Panorama-Glasschiebedach, elektrisch
- Alcantara™-LederAusstattung



Alcantara ist eine eingetragene Marke der Alcantara S.p.A.

# RAV4 PLUG-IN HYBRID STYLE

## zusätzlich zu/abweichend von RAV4 Plug-in Hybrid Comfort:

- 19-Zoll-Leichtmetallfelgen
- Metalliclackierung
- Kontrastlackierung schwarz für: Dach, Spiegel, Radhausabdeckungen, Stoßfänger, Seitenschweller
- Frontscheibe beheizbar
- 360°-Kamerasystem (PVM)
- JBL®-Premium-Audiosystem
- Lederausstattung, schwarz mit roten Nähten
- Sitzbelüftung vorne
- Fahrer- und Beifahrersitz elektrisch verstellbar, Fahrersitz mit Memoryfunktion



## Optionen:

- Skyview Panorama-Glasschiebedach, elektrisch
- Anhängenzugvorrichtungen



JBL ist eine eingetragene Marke der Harman International Industries, Inc.



# RAV4 PLUG-IN HYBRID GR SPORT

## zusätzlich zu/abweichend von RAV4 Plug-in Hybrid Comfort:

- 19-Zoll-Leichtmetallfelgen GR SPORT
- Frontdesign GR SPORT, GR-Design außen und innen
- GR-Fahrwerksabstimmung

- Kontrastlackierung schwarz für: Dach, Spiegel, Radhausabdeckungen, Heckzierleiste, Stoßfänger, Seitenschweller
- Metallclackierung
- Frontscheibe beheizbar

- 360°-Kamerasystem (PVM)
- JBL®-Premium-Audiosystem
- Polster in Velourslederoptik, schwarz (Ziernähte: silbern)
- Fahrer- und Beifahrersitz elektrisch verstellbar, Fahrersitz mit Memoryfunktion

## Option:

- Skyview Panorama-Glasschiebedach, elektrisch



## Dynamik pur

Das markante Heckdesign inklusive GR-Badge betont den sportlichen Charakter des RAV4 Plug-in Hybrids GR SPORT.



# MASSGESCHNEIDERT

Die bequemste Art, Ihren RAV4 Plug-in Hybrid zu Hause zu laden, ist die Verwendung einer Toyota Wallbox. Unser Sortiment passt perfekt und ermöglicht Ihnen ein sicheres Laden, das schneller geht als an einer normalen Haushaltssteckdose. Alle Toyota Wallboxen unterstützen das Laden mit bis zu 22 kW und in bis zu drei Phasen.



## LADEKABELTASCHE

Die praktische Ladekabeltasche hält das Ladekabel dauerhaft in einwandfreiem Zustand und sorgt für eine komfortable Unterbringung im Gepäckraum.



## LADEKABEL

Für das Aufladen an öffentlichen Ladestationen steht das Ladekabel mit Typ-2-Stecker in den Längen 5, 7,5 oder 10 m zur Auswahl.

## LADESTATION „ENTRY“

Mit der Ladestation „ENTRY“ steht Ihnen eine Wallbox zur Verfügung, die für die Wandmontage oder zur Montage an einer speziellen Standsäule geeignet ist. Sie wird mit einem 6,35 m langen Kabel mit Typ-2-Kupplung geliefert. Die max. Leistung beträgt 22 kW.



## LADESTATION „CONNECTED“

Die Ladestation „CONNECTED“ ist mit oder ohne angeschlagenes Kabel mit Typ-2-Kupplung erhältlich. Diese 22-kW-Wallbox ist eine intelligente Ladelösung für Ladevorgänge an privaten und öffentlichen Stationen inklusive Lademanagement und Remote-Updates.



Was auch immer Sie vorhaben: Mit dem Toyota Original-Zubehör haben Sie stets das richtige Equipment auf Ihren Ausflügen und Reisen dabei – ob Dachboxen in verschiedenen Größen, Dachträger oder eine Anhängerkupplung.

## Dachboxen

in verschiedenen Größen, mit bis zu 460 Liter Ladevolumen



## Leichtmetallfelge

18-Zoll-Leichtmetallfelge im 5-Doppelspeichen-Design, schwarz-silbern



## Leichtmetallfelge

18-Zoll-Leichtmetallfelge im 5-Doppelspeichen-Design, in silbern



## Anhängezugvorrichtung

mit abnehmbarer Kupplungskugel, horizontale Verriegelung

## Windabweiser

für vorne und hinten; bieten Ihnen bei jeder Wetterlage Frischluft und steigern dadurch den Fahrkomfort

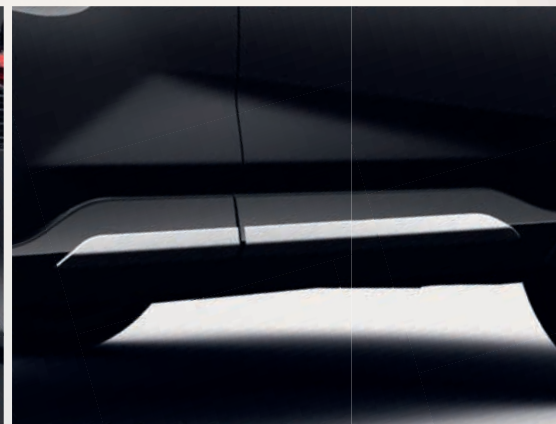


# SCHUTZ UND KOMFORT

Im RAV4 Plug-in Hybrid genießen Sie ein komfortables und sicheres Fahrvergnügen. Unser qualitativ hochwertiges Zubehör erhöht den Komfort und bietet Ihnen ein Plus an Schutz.



Heck-Zierleiste unterhalb des Nummernschildes, in Chromoptik



Seiten-Zierleisten, in Chromoptik



Trittbretter

Ladekantenschutz aus Edelstahl und Kofferraumschalenmatte



Gepäcknetz, vertikal



Gepäcknetz, horizontal



Gepäckschutzgitter



Gepäckraumteiler



# ZUVERLÄSSIG UND PRAKTISCH

Unser Toyota Original-Zubehör bringt jedem Besitzer eines RAV4 Plug-in Hybrids einen echten Mehrwert.



Kühlbox



Kindersitz



Schmutzfänger für vorne und hinten, in Schwarz



Fußmatten, Gummi



Fußmatten, Velours



Reifensäcke mit Toyota Schriftzug



Universeller Tablet-Halter



Aufbewahrungsbox faltbar, in Schwarz



Heck-Zierleiste, in Chromoptik und Ladekantenschutzfolie, transparent



Türgriffmuldenschutzfolie, transparent



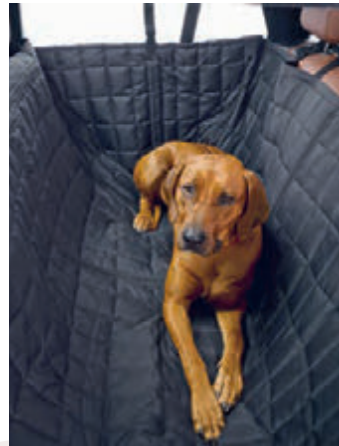
Türkantenschutz, in Wagenfarbe



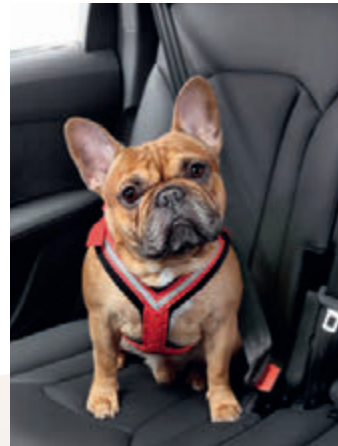
# ZUVERLÄSSIG UND PRAKTISCH

## TOYOTA ORIGINAL-CAMPING- UND -FREIZEITZUBEHÖR

Mit perfekt aufeinander abgestimmten Modulen von höchster Qualität und Passgenauigkeit sind Ihrem Camping- und Freizeitvergnügen kaum noch Grenzen gesetzt.



Rücksitzbankschondecke



Hundesicherheitsgurt



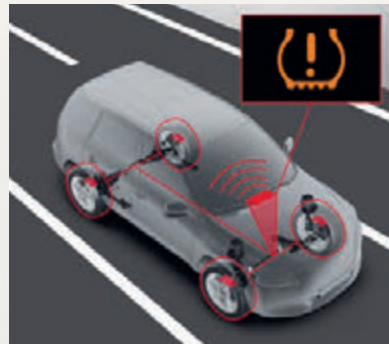
Felgenschlösser



Fahrradträger ProRide



Pannensartikel



Reifendruck-Warnsystem (TPMS)



### MARKISE „SUNSEEKER“

Sackmarkise, verwendbar auf zwei Original-Dachbasisträgern oder -querträgern



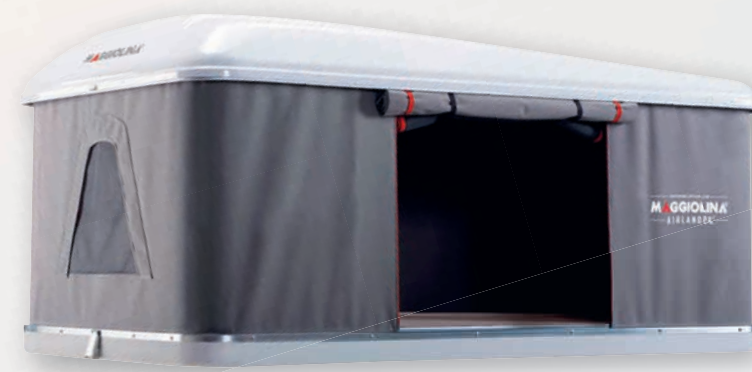
### ARB-DACHZELT SIMPSON III, INKL. ANBAU

Mit einer Höhe von 1,30 m und einer Liegefläche von 2,40 m x 1,40 m.



### HARTSCHALENDACHZELT COLUMBUS

Zwei Gasdruckfedern heben die Oberschale und schon steht ein 2,10 m x 1,45 m großer Schlafplatz im Zelt design zur Verfügung.



### HARTSCHALENDACHZELT AIRLANDER

Per Kurbel wird die Oberschale angehoben und der Zeltstoff gespannt. So entsteht ein bequemer, 2,10 m x 1,45 m großer Schlafplatz mit integriertem Moskitonetz, der sich dank zweier Eingänge und zweier Fenster auch stets gut belüften lässt.



### HARTSCHALENDACHZELT AIRTOP

Vier Gasdruckfedern heben die Oberschale und das durch ein Moskitonetz geschützte 2,10 m x 1,45 m große Dachapartment ist einsatzbereit.

Weitere Informationen zu unserem TOYOTA ORIGINAL ZUBEHÖR finden Sie in unseren Preislisten oder auf [toyota.de](http://toyota.de). Einfach den QR-Code scannen und Topangebote entdecken.



[toyota.de/zubehoer](http://toyota.de/zubehoer)



# ELEKTRISIERENDE FARBEN

ZWEIFARBLACKIERUNGEN\*

## ZWEIFARBLACKIERUNG

Von nagoyablau metallic bis platinumweiß perl-effekt steht Ihnen eine Reihe eindrucksvoller Lackfarben zur Auswahl. Ausgewählte Farben sind zudem in einer attraktiven Zweifarblackierung mit einem Dach in Tiefschwarz metallic erhältlich.

## UNIFARBEN

218 tiefschwarz metallic\*

8Y8 nagoyablau metallic\*

3U5 karminrot metallic\*

1G3 marlingrau metallic\*

1D6 lichtsilber metallic\*

089 platinumweiß perl-effekt\*

040 schneeweiß



2SC karminrot metallic\*\*

2RA nagoyablau metallic\*

2QZ marlingrau metallic\*

2QY lichtsilber metallic\*

2PS platinumweiß perl-effekt\*

Dachfarbe und Außenspiegel: tiefschwarz metallic\*

\* Sonderausstattung auf Wunsch, gegen Aufpreis. Erfahrungsgemäß können Druckfarben den Farbton von Lackierungen nicht originalgetreu wiedergeben.  
\*\* Nur für GR SPORT.



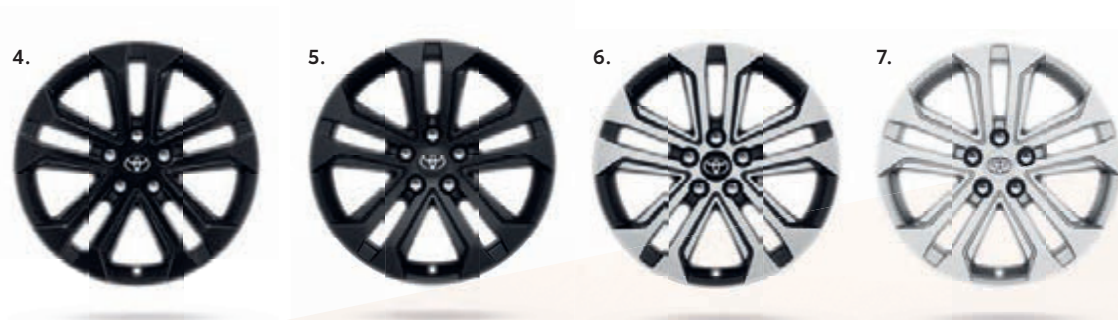
# DAS SIEHT GUT AUS

## FELGEN UND POLSTER

Runden Sie die Optik mit hochglanzpolierten 18- oder 19-Zoll-Leichtmetallfelgen ab.

Ob Stoff- oder Lederpolster – der RAV4 Plug-in Hybrid überzeugt mit komfortablen Sitzen, die besonders auf langen Strecken angenehmen Fahrkomfort bieten.

- 1. 18-Zoll-Leichtmetallfelge für die Ausstattung Comfort
- 2. 19-Zoll-Leichtmetallfelge für die Ausstattung Style
- 3. 19-Zoll-Leichtmetallfelge für die Ausstattung GR SPORT
- 4. 18-Zoll-Toyota Original-Zubehör-Leichtmetallfelge 5-Doppelspeichen-Design, schwarz, glänzend
- 5. 18-Zoll-Toyota Original-Zubehör-Leichtmetallfelge 5-Doppelspeichen-Design, mattschwarz
- 6. 18-Zoll-Toyota Original-Zubehör-Leichtmetallfelge 5-Doppelspeichen-Design, schwarz-silbern oberflächenpoliert
- 7. 18-Zoll-Toyota Original-Zubehör-Leichtmetallfelge 5-Doppelspeichen-Design, silbern



Stoffpolster, schwarz für die Ausstattung Comfort



Lederpolster, schwarz mit roten Nähten für die Ausstattung Style



Polster in Velourslederoptik, mit silbernen Nähten für die Ausstattung GR SPORT





# TOYOTA ENVIRONMENTAL CHALLENGE 2050

Toyota hat sich sechs ökologischen Herausforderungen gestellt, die bis zum Jahr 2050 ein Ziel erfüllen sollen: eine automobiler Zukunft, die nachhaltige Mobilität im Einklang mit der Umwelt und der Gesellschaft gewährleistet.

## CHALLENGE 1 NULL CO<sub>2</sub>-EMISSIONEN FÜR NEUFahrZEUGE

Unsere Herausforderung „Null CO<sub>2</sub>-Emissionen für Neufahrzeuge“ zielt darauf ab, die CO<sub>2</sub>-Emissionen unserer Fahrzeuge bis 2050 um 90 Prozent gegenüber 2010 zu reduzieren. Um dieses Ziel zu erreichen, machen wir unsere konventionell angetriebenen Modelle effizienter und treiben die Entwicklung von Fahrzeugen der nächsten Generation mit geringen oder gar keinen CO<sub>2</sub>-Emissionen massiv voran – darunter Hybrid-, Plug-in Hybridfahrzeuge, Elektro- und Brennstoffzellenfahrzeuge.

## CHALLENGE 4 MINIMIERUNG UND OPTIMIERUNG DES WASSERVERBRAUCHS

Der weltweit steigende Wasserbedarf erfordert konsequentes Handeln – von einer umfassenden Reduzierung des Wasserverbrauchs in der Fahrzeugproduktion bis zur weitgehenden Rückführung des genutzten Wassers. Deshalb sammeln wir Regenwasser in unseren Produktionsstätten und reduzieren den Verbrauch des Wassers, das wir aus dem Grundwasser oder dem Versorgungsnetz beziehen. Zudem haben wir Methoden zur Reinigung des Wassers entwickelt, damit dieses wiederverwendet oder in das lokale Versorgungsnetz zurückgeführt werden kann.



\* Toyotas LCA-Methodik, die bei der Pkw-Produktion zur Anwendung kommt, wurde vom TÜV Rheinland geprüft und genehmigt. Nach ISO 14040/14044 zertifiziert.

## CHALLENGE 2 NULL CO<sub>2</sub>-EMISSIONEN IM LEBENSZYKLUS\*

Mit unserer Herausforderung „Null CO<sub>2</sub>-Emissionen im Lebenszyklus“ wollen wir mehr erreichen, als nur die CO<sub>2</sub>-Emissionen zu reduzieren, die bei der Herstellung und dem Betrieb unserer Fahrzeuge entstehen. Unser Ziel ist es, über den gesamten Lebenszyklus eines Fahrzeugs die CO<sub>2</sub>-Emissionen zu vermeiden – angefangen bei der Herstellung der Materialien und Teile, die wir verwenden, über die gesamte Logistik bis hin zu den Entsorgungs- und Recyclingmethoden.

## CHALLENGE 5 INNOVATIVE RECYCLINGLÖSUNGEN FÜR EINE NACHHALTIGE GESELLSCHAFT

Wir wollen dazu beitragen, die ressourcen- und recyclingbasierte Gesellschaft von morgen mitzugestalten, die sich auf vier wesentliche Bereiche fokussiert: den Einsatz umweltfreundlicherer Materialien, die Entwicklung und Verwendung langlebigerer Produkte, die Nutzung effizienter Recyclingtechnologien und die zunehmende Rückgewinnung von Materialien, die bei der Entsorgung eines Fahrzeugs entstehen, um daraus wieder neue Fahrzeuge zu fertigen.

## CHALLENGE 3 NULL CO<sub>2</sub>-EMISSIONEN IN DER PRODUKTION

Um den Klimawandel aufzuhalten, wollen wir die CO<sub>2</sub>-Emissionen in unseren Produktionsstätten vollständig vermeiden. Deshalb streben wir danach, die von uns verwendeten Technologien stetig zu verbessern und zunehmend regenerative Energien in der Herstellung zu nutzen. Unsere Produktionsanlagen werden energieeffizienter, indem erneuerbare Energien wie Solar- und Windenergie und CO<sub>2</sub>-arme Energiequellen wie Wasserstoff zunehmend genutzt werden.

## CHALLENGE 6 DIE GESTALTUNG EINER GESELLSCHAFT IM EINKLANG MIT DER NATUR

Wir fördern weltweit zahlreiche kleinere und große Projekte in allen Bereichen unseres Unternehmens – mit dem erklärten Ziel, „das Leben der Gemeinschaft zu bereichern“: durch die Wiederaufforstung von Wäldern und Baumpflanzung, durch die Begrünung städtischer Umfelder und viele weitere Umweltinitiativen, sowohl an unseren eigenen Standorten als auch an externen Plätzen. Die Ergebnisse dieser Projekte nutzen wir, um auch eine aktive Rolle bei der Verbesserung der Umwelterziehung und der Sensibilisierung für den Aufbau einer nachhaltigen Gesellschaft zu spielen, die es Menschen ermöglicht, im Einklang mit der Natur zu leben.

# QUALITÄT UND SERVICE

## SERVICE

Der RAV4 Plug-in Hybrid überzeugt nicht nur mit seinem Design, seiner Leistung und jeder Menge Fahrspaß, sondern auch mit einem umfangreichen Servicepaket. Denn was auch passiert, Sie haben immer einen kompetenten Ansprechpartner an Ihrer Seite.

## GARANTIE<sup>1)</sup>

Seit vielen Jahren sind die Automobile von Toyota für ihre Qualität und Langlebigkeit bekannt. Da wir diesen Vorteil an Sie weitergeben möchten, erhalten Sie auf den RAV4 Plug-in Hybrid eine 3-Jahres-Garantie bis zu 100.000 km – im ersten Jahr sogar ohne Kilometerbegrenzung. Zusätzlich gewähren wir Ihnen eine 12-Jahres-Garantie gegen Durchrostung (von innen nach außen) und eine 3-Jahres-Garantie auf den Lack.

## TOYOTA RELAX GARANTIE<sup>2)</sup>

Als Beweis für die Qualität, Zuverlässigkeit und Langlebigkeit unserer Fahrzeuge erhalten Sie – bis zu einem maximalen Fahrzeugalter von 15 Jahren oder einer Laufleistung von 250.000 km – automatisch eine 12-monatige Garantieverlängerung, jedes Mal, wenn Sie die jährliche Inspektion bei uns durchführen lassen.

<sup>1)</sup> Garantiebedingungen siehe: [toyota.de/garantie](http://toyota.de/garantie)

<sup>2)</sup> Bis zu 10 Jahre Garantie mit Toyota Relax: 3 Jahre Neuwagen Herstellergarantie und maximal 7 Jahre Toyota Relax Anschlussgarantie der Toyota Motors Europe S.A./N.V., Avenue du Bourget, Bourgetlaan 60, 1140 Brüssel, Belgien.

<sup>3)</sup> Außer in Albanien, der Ukraine, Russland, Weißrussland und dem nicht europäischen Teil der Türkei.

## TOYOTA ORIGINALTEILE

Jedes Toyota Originalersatzteil wird aus hochwertigen und langlebigen Materialien gefertigt, kompromisslosen Tests unterzogen und exakt auf das jeweilige Fahrzeugmodell abgestimmt – für einen präzisen Verbau und optimale Funktion in gewohnter Toyota Qualität.

## TOYOTA EURO CARE

Sollten Sie mit Ihrem RAV4 Plug-in Hybrid aufgrund einer Panne oder eines Unfalls einmal Hilfe brauchen, lassen wir Sie auch fernab von zu Hause nicht allein. Denn mit Toyota Eurocare stehen wir Ihnen in den ersten drei Jahren nach Erstzulassung europaweit<sup>3)</sup> zur Seite.

## FINANCIAL SERVICES

Mit einem Toyota entscheiden Sie sich für Qualität, Zuverlässigkeit und Wertstabilität. Als optimale Ergänzung bieten wir Ihnen Mobilitätslösungen in Toyota Qualität, die ganz auf Sie und Ihr Fahrzeug abgestimmt sind. Dabei profitieren Sie von attraktiven Konditionen, einer unkomplizierten Vertragsabwicklung und vielen weiteren komfortablen Services, die wir Ihnen bequem aus einer Hand bieten. Die moderne und intelligente Art des Autofahrens für Privatkunden ist Toyota Easy Leasing. Sie profitieren von niedrigen Raten, flexiblen Laufzeiten sowie den Möglichkeiten eines Mobilitätskomplettpakets und können schon bald wieder unkompliziert auf ein neues Modell umsteigen. Oder wollen Sie Ihr Auto lieber besitzen? Mit unserer Toyota Easy Finanzierung können Sie sich Ihre Finanzierung ganz nach Ihren Wünschen zusammenstellen – mit oder ohne Services bzw. Anzahlung und, wenn Sie möchten, mit einer langen Laufzeit für möglichst niedrige Raten.





\* Energieverbrauch Toyota RAV4 Plug-in Hybrid, 2,5-l-Benzinmotor 136 kW (185 PS), Elektromotor vorne 134 kW (182 PS), Elektromotor hinten 40 kW (54 PS), Systemleistung 225 kW (306 PS), gewichtet, kombiniert: 1,0 l Kraftstoff/100 km und 16,6 kWh Strom/100 km, CO<sub>2</sub>-Emissionen gewichtet, kombiniert: 22 g/km, elektrische Reichweite [EAER]: 75 km und elektrische Reichweite innerorts [EAER City]: 98 km. Die angegebenen Werte wurden nach dem WLTP(World Harmonised Light Vehicle Test Procedure)-Prüfverfahren ermittelt und sind ausstattungsabhängig. Der Kraftstoffverbrauch und die CO<sub>2</sub>-Emissionen eines Fahrzeugs hängen nicht nur von der effizienten Ausnutzung des Kraftstoffs durch das Fahrzeug ab, sondern werden auch vom Fahrverhalten und anderen nicht technischen Faktoren beeinflusst. CO<sub>2</sub> ist das für die Erderwärmung hauptsächlich verantwortliche Treibhausgas. Die Werte für die elektrische Reichweite und den Stromverbrauch Ihres Fahrzeugs können von den gemessenen oder berechneten Werten abweichen, da das Fahrverhalten sowie andere Faktoren (wie Außentemperatur, Einsatz von Komfort-/Nebenverbrauchern, Straßenverhältnisse, Verkehr, Fahrzeugzustand, Reifendruck, Zuladung, Anzahl der Mitfahrer usw.) einen Einfluss auf die elektrische Reichweite und den Stromverbrauch haben. Die angegebenen Ladezeiten können variieren – in Abhängigkeit von den örtlichen Ladebedingungen (z.B. Art und Zustand der Ladesäule, Batterietemperatur oder Umgebungstemperatur).



Ihr Toyota Vertragshändler:

## TOYOTA.DE/RAV4-PLUGIN

Wir lassen keine Fragen offen: Mehr Informationen zu unseren Fahrzeugen und weiteren Toyota Produkten erhalten Sie unter 0211 9750024. Dort stehen wir Ihnen gern persönlich zur Verfügung – auch für die Vereinbarung einer Probefahrt. Weitere Informationen finden Sie auf [www.toyota.de](http://www.toyota.de)

Die abgebildeten Modelle in diesem Prospekt können teilweise über Sonder- bzw. Zubehörausstattung verfügen. Die dargestellten Informationen entsprechen dem Zeitpunkt der Drucklegung. Druckfehler, Irrtümer und Änderungen vorbehalten.

Stand: 01/2023/3.000 l  
Artikel-Nr.: M20091

