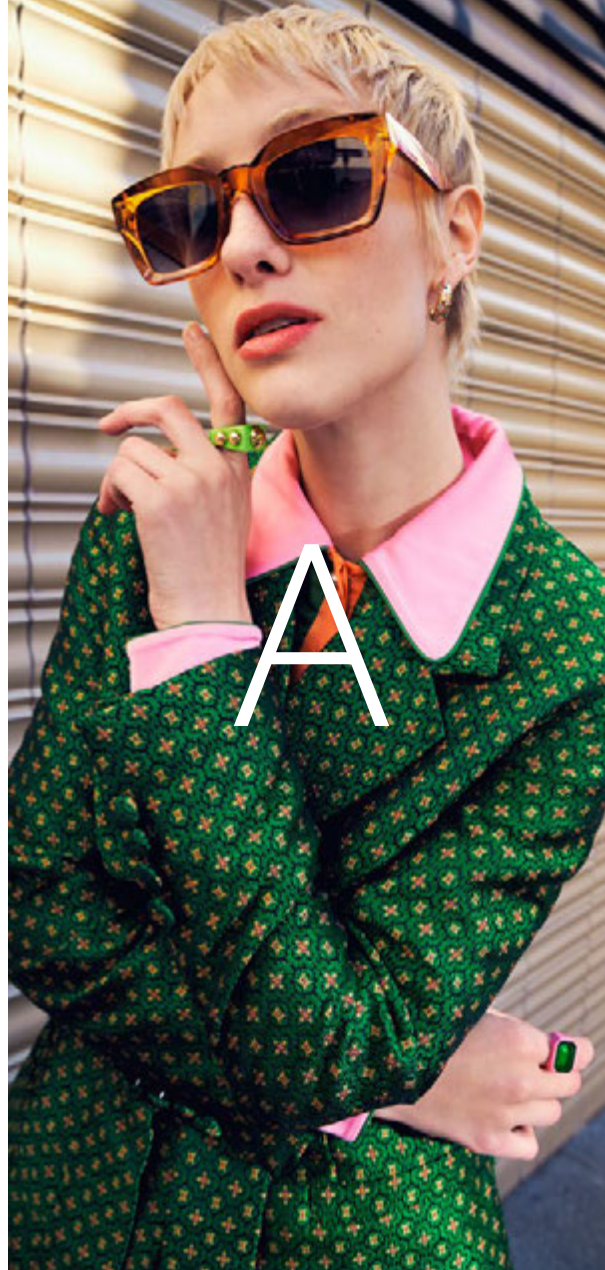




AYGO X

**GROSSARTIG UNTERWEGS**  
IN IHREM STYLE



A



Y





## GROSSARTIG UNTERWEGS

Großartiges ist manchmal klein verpackt. Der Aygo X ist ein echter Kompakter, der vor Selbstbewusstsein strotzt.

Er bricht aus der Norm aus, indem er die Sicherheit und das Fahrgefühl eines höhergelegten Crossovers bietet, aber mit den Vorzügen eines kompakten Stadtautos. Durch die hohe Bodenfreiheit, die großen Leichtmetallräder und die erhöhte Sitzposition ermöglicht er eine optimale Rundumsicht. So sind Sie auf Augenhöhe mit der Stadt und erleben den urbanen Verkehr aus einer anderen Perspektive. Freuen Sie sich auf eine neue Dimension des urbanen Fahrens – im Toyota Aygo X.









# X

## DER SCHÄRFSTE CROSSOVER DER STADT

Mit seinem markanten und unverwechselbaren Design ist der Toyota Aygo X ein echter Hingucker. Ausdrucksstark, sportlich und unbestreitbar cool unterstreicht die zweifarbige Karosserie seine Agilität auch optisch. Imposante 18-Zoll-Leichtmetallfelgen und die prägnanten Radkästen verleihen dem Aygo X seine charakteristische breite Silhouette und sorgen für eine starke Präsenz. Leistungsstarke LED-Scheinwerfer fassen die Motorhaube ein und geben der Karosserie den letzten Schliff.





## URBANER LIFESTYLE

Der agile und wendige Toyota Aygo X ist das ultimative Auto für moderne urbane Umgebungen. Die hohe Sitzposition bietet Sicherheit und lässt Sie Fußgänger und Radfahrer im dichten Stadtverkehr frühzeitig erkennen. Mit einer Länge von nur 3,7 Metern und einem erstklassigen Wendekreis von 9,4 Metern ist der Aygo X wie geschaffen für schmale Straßen und enge Parklücken.

Angetrieben wird der Aygo X von einem effizienten 1,0-Liter-Benzinmotor mit 53 kW (72 PS)\*. Die Kraftübertragung übernimmt wahlweise ein Fünfgangschaltgetriebe oder ein stufenloses Automatikgetriebe, das durch sein exzellentes Ansprechverhalten überzeugt. So wird das Fahren in der Stadt einfach und angenehm.

\* Energieverbrauch Toyota Aygo X, 1,0-l-VVT-i Benzinmotor mit 5-Gang-Schaltgetriebe 53 kw (72 PS) kombiniert: 4,8–4,9l/100 km; CO<sub>2</sub>-Emissionen kombiniert: 108–110g/km. CO<sub>2</sub>-Klasse: C

Energieverbrauch Toyota Aygo X, 1,0-l-VVT-i Benzinmotor mit stufenlosem Automatikgetriebe S-CVT, 53 kW (72 PS) kombiniert: 4,9–5,0l/100 km; CO<sub>2</sub>-Emissionen kombiniert: 111–113 g/km. CO<sub>2</sub>-Klasse: C







### EINFACHER PARKEN IN DER STADT

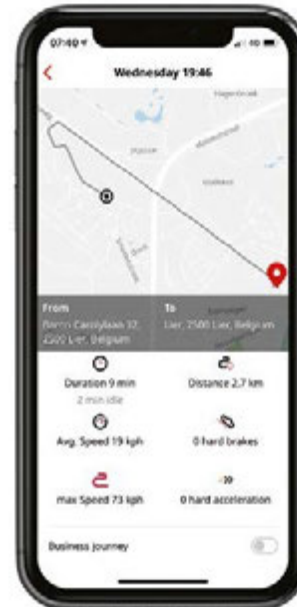
Dank Rückfahrkamera und intelligenter Parksensoren können Sie überall sicher einparken.



## MACHT IHNEN DAS LEBEN LEICHTER

Neben der Integration von Apple CarPlay und Android Auto für die Steuerung von Musik, Telefongesprächen und vielem mehr umfasst die MyToyota App eine Reihe nützlicher Dienste. Denn mit der App auf dem Smartphone bleiben Sie stets mit Ihrem Toyota in Verbindung, wo immer Sie auch gerade sind. Zum Beispiel hilft Ihnen die Inspektionserinnerung, keinen Servicetermin mehr zu verpassen, und der Parkpositionsfinder kann den Standort Ihres Autos lokalisieren.





### REISEPLANUNG

Der einfache Weg, Ihre nächste Reise zu planen: einfach komfortabel von zu Hause eine Route auswählen und diese per MyToyota App direkt an das Navigationssystem Ihres Toyota senden.

Apple CarPlay ist eine eingetragene Marke der Apple Inc.  
Android ist eine eingetragene Marke der Google LLC.



# X

## OFFEN FAHREN, FREIHEIT ERLEBEN

Offen fahren bedeutet Freiheit pur. Öffnen Sie das hochwertige Canvasstoffdach des Aygo X Air und nehmen Sie die Stadt um sich herum mit allen Sinnen wahr. Das Faltdach überzeugt durch hohe Haltbarkeit und bietet zuverlässig Schutz vor Regen und Staub. Fühlen Sie die Wärme der Sonne im Gesicht und den Wind im Haar und genießen Sie die Eindrücke und Geräusche des geschäftigen Stadtlebens.





## WAS GIBT IHREM LEBEN WÜRZE?

Charakteristisch für den Toyota Aygo X ist die attraktive Farbauswahl, die von den beliebtesten Gewürzen der Welt inspiriert ist. Sie gibt dem Fahrzeug auch visuell einen eigenständigen Charakter und unterstreicht seine Individualität und Persönlichkeit.

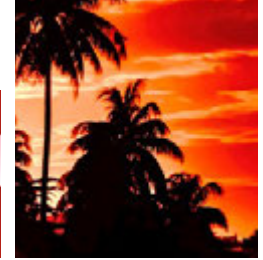


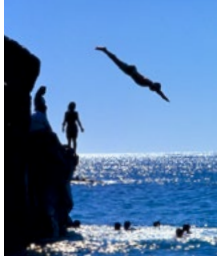


# X

## CHILI RED: MUTIG UND KÜHN

Chili ist das Gewürz, das wir wählen, wenn wir uns mutig fühlen. Inspiriert vom scharfen Farbton des feurigsten aller Gewürze, fordert Sie der Aygo X in kompromisslosem Chili Red heraus, anders zu sein. Er ist einfach unübersehbar und verspricht puren Fahrspaß.





X

## JUNIPER BLUE: COOL UND KREATIV

Stylish, klar und voller Leuchtkraft ist das Blau der Wacholderbeeren. Der Aygo X in coolem Juniper Blue wirkt jung und maskulin. Es steht für Kreativität und Optimismus.



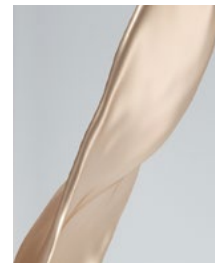
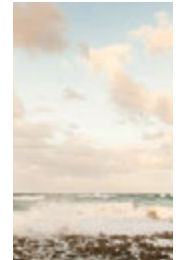




X

## GINGER BEIGE: WARM UND UNVERWECHSELBAR

Ein Hauch von Ingwer, wenn auch noch so zart, ist immer unverkennbar. Er zeichnet sich aus durch seinen komplexen Charakter und besitzt die einzigartige Fähigkeit, die Sinne zu beleben. Der Aygo X in edlem Ginger Beige weckt ein Gefühl der Entschlossenheit und Selbstbewusstsein.





# X

## URBAN KHAKI: FRISCH UND JUGENDLICH

Glänzende Blätter, erdiges Aroma, anregende grüne Farbe: Estragon ist ein majestätisches Kraut, das Frische und Jugendlichkeit ausstrahlt. Der Aygo X in Urban Khaki macht es genauso mit seiner dynamischen, unverwechselbaren Aura.

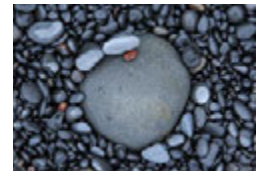
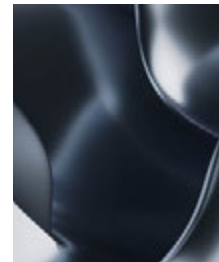
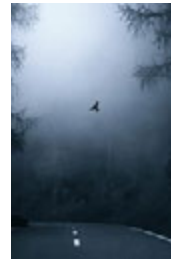




X

CELESTITE GREY:  
WOHLTUEND UND  
NATÜRLICH

Echt und unverfälscht, unaufdringlich schön,  
beruhigendes, leuchtendes Grau, das Energie und  
Wohlbefinden steigert. Freuen Sie sich auf den Aygo X  
in Celestite Grey.









## EIN INNENRAUM FÜR DIE STADT

Der Aygo X begeistert mit vielen smarten Details. Auf die ausdrucksstarken Außenfarben abgestimmte Akzente im Innenraum verleihen dem Cockpit vom Armaturenbrett bis zur Mittelkonsole einen unverwechselbaren Look. Beim genauen Hinsehen sind die dezent aufgestickten „X“-Symbole, die den Stoff der Sitze zieren, erkennbar. Der Innenraum ist geräumig und komfortabel gestaltet und damit wie gemacht für den Tag in der Stadt. Der Aygo X beeindruckt mit souveränem Platzkomfort – bei gleichzeitig kompakten Außenabmessungen.



## BESTENS VERNETZT

Der Aygo X ist mehr als ein Stadtauto – er ist die Erweiterung Ihres vernetzten Lebensstils. Seine hervorragende Konnektivität basiert auf dem hochmodernen Toyota Smart Connect System und der MyToyota App. Das Toyota Smart Connect System verbindet Ihr Smartphone nahtlos mit Ihrem Auto und sorgt mit kabellosem Laden dafür, dass Sie unterwegs immer einen vollen Akku haben. Auf dem großen, hochauflösenden 9-Zoll-Touchscreen haben Sie alle wichtigen Daten im Blick: Vermeiden Sie Staus mit Cloud-Navigation und Echtzeitverkehrsinformationen, während die Parkassistenzsysteme jeden Stopp zum Kinderspiel machen. Über die MyToyota App können Sie beispielsweise die Türen aus der Ferne ver- und entriegeln. Der Aygo X ist wie ein Smartphone auf Rädern.





### KLANGERLEBNIS FÜR UNTERWEGS

Mit dem Premium-Soundsystem von JBL®, das mit seinen vier Lautsprechern, einem 300-Watt-Verstärker und einem leistungsstarken Subwoofer exakt auf den Innenraum des Aygo X abgestimmt ist, können Sie Ihre Lieblingsmusik auf jeder Fahrt genießen – mit grandioser Klarheit und Klangfülle.

JBL ist eine eingetragene Marke der Harman International Industries, Inc.





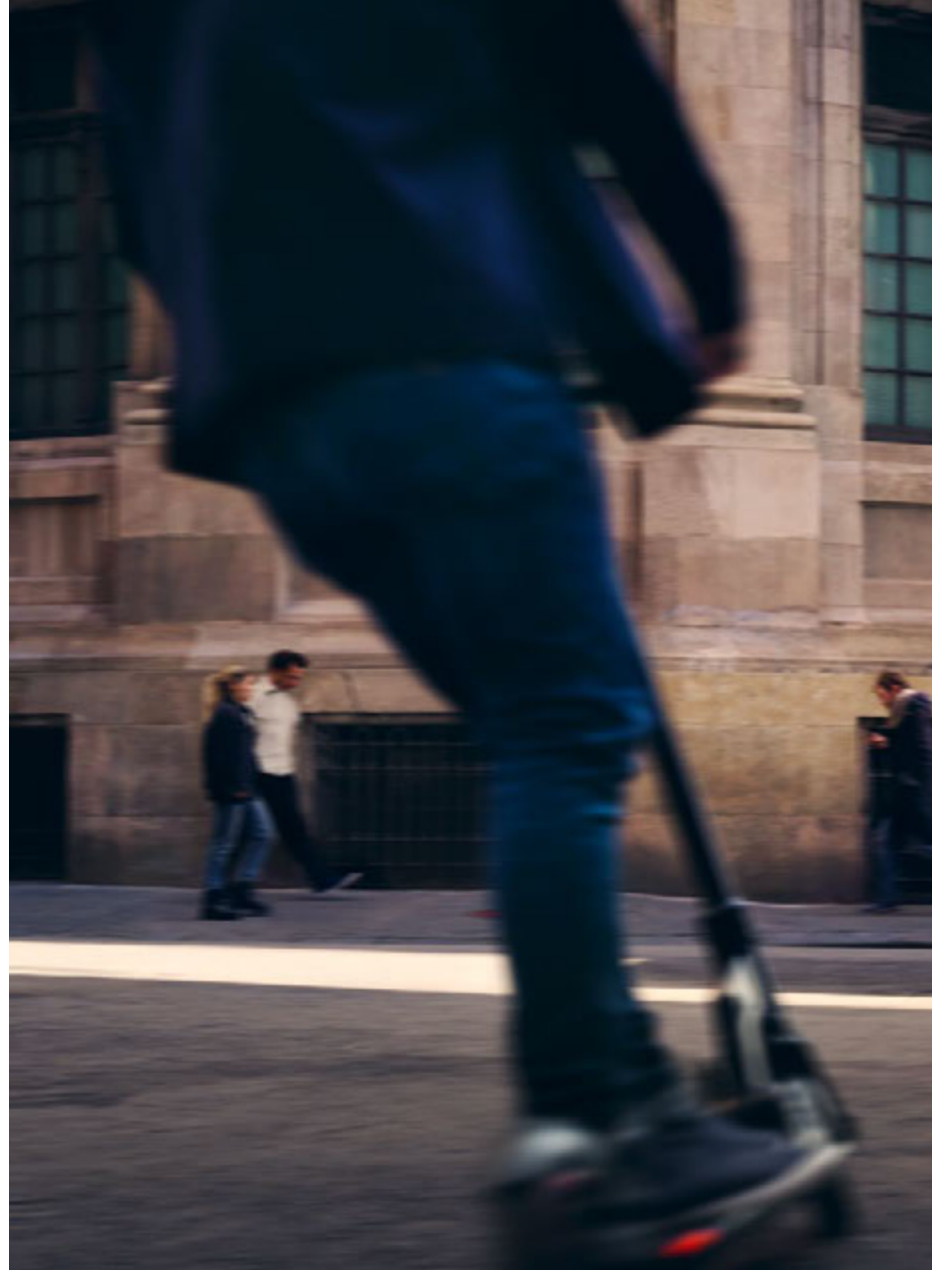
## ERSTAUNLICH VIEL PLATZ

Außen kompakt und innen geräumig – der Aygo X steckt voller Überraschungen. Mit einem Kofferraumvolumen von 231 Litern bietet er dank der intelligenten Platzausnutzung hinter den Rücksitzen Raum für einen mittelgroßen Reisekoffer inklusive eines Handgepäckstücks. Und benötigen Sie einmal doch noch mehr Platz, können Sie die Rücksitze ganz einfach im Verhältnis 50 : 50 umlegen.



## SICHERHEIT AUF JEDER FAHRT

Der Aygo X ist mit einer Vielzahl von modernen Sicherheitsfunktionen ausgestattet, die bereits zum Bestandteil der Serienausstattung gehören. Unser Sicherheitspaket kombiniert Toyota Safety Sense mit weiteren aktiven Assistenz- und Parkassistenzsystemen, die dafür sorgen, dass Sie zu jeder Zeit sicher unterwegs sind – ob auf der Autobahn, im Stadtverkehr oder beim Parken.





### **PRE-COLLISION SYSTEM (PCS)**

Droht eine Kollision, warnt das Pre-Collision System den Fahrer akustisch und optisch und aktiviert den Brems-Assistenten. Falls der Fahrer nicht rechtzeitig bremst, erfolgt eine automatische Notbremsung, um die Wahrscheinlichkeit und die Folgen eines Unfalls zu verringern. Außerdem kann das System Fußgänger (bei Tag und Nacht) und Fahrradfahrer (bei Tag) frühzeitig erkennen. Bei Tag unterstützen den Fahrer zudem der Kreuzungs-Assistent und der Ausweich-Assistent, indem sie für mehr Sicherheit beim Abbiegen an Kreuzungen sorgen, bei Ausweichmanövern aktiv die Lenkung unterstützen und die Stabilität verbessern.

### **SPURHALTE-ASSISTENT**

Für mehr Sicherheit bei Autobahnfahrten sorgt der Spurhalte-Assistent, indem er Sie mittig in der Spur hält. Nähern Sie sich der Fahrbahngrenzung, unterstützt er Sie durch eine leichte Lenkkorrektur.

### **ADAPTIVE GESCHWINDIGKEITSREGELANLAGE**

Sie hält automatisch die eingestellte Geschwindigkeit und sorgt zusätzlich dafür, dass Sie einen voreingestellten Mindestabstand zum vorausfahrenden Fahrzeug einhalten. Wird der Abstand unterschritten, verringert das System die Geschwindigkeit und bremst schließlich das Fahrzeug ab. Wichtige Verkehrsschilder wie beispielsweise Geschwindigkeitsbeschränkungen werden durch die Verkehrsschilderkennung per Kamera erkannt und auf dem Multiinfodisplay angezeigt.



## PLAY/BUSINESS EDITION\*

Die perfekte Kombination für die Stadt – ein cooles Design gepaart mit moderner Konnektivität.



### AUSSTATTUNGSHIGHLIGHTS AYGO X PLAY

- 17-Zoll-Stahlfelgen mit Bereifung 175/65R17 5J
  - Toyota Safety Sense
- Außenspiegel elektrisch zu betätigen, in Pianoblack, beheizbar
  - 9-Zoll-Multimediasystem TAS 600
  - Manuelle Klimaanlage
  - „Start & Stop“-System



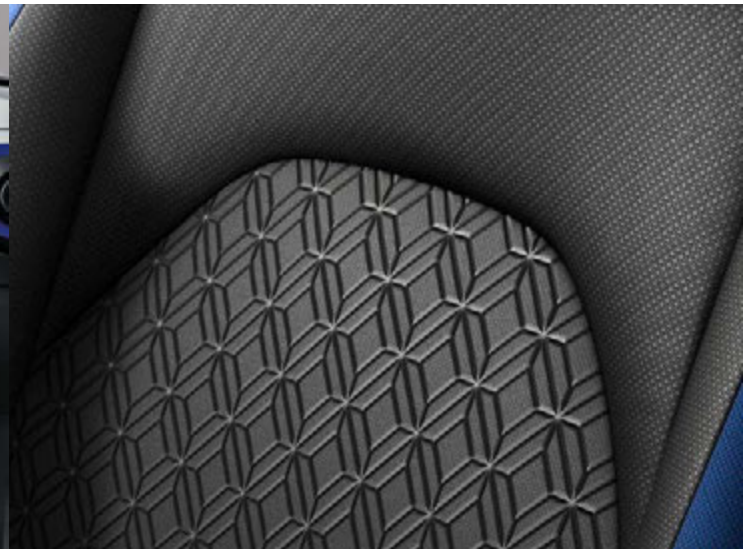


\* Die Ausstattungsvariante Aygo X Business Edition verfügt im Vergleich zu Aygo X Play serienmäßig über eine Sitzheizung für Fahrer und Beifahrer. Weitere Ausstattungsunterschiede bestehen nicht.  
Apple CarPlay ist eine eingetragene Marke der Apple Inc.  
Android ist eine eingetragene Marke der Google LLC.



## TEAMPLAYER/AIR TEAMPLAYER

Mit der ausdrucksstarken Bi-Tone-Lackierung wecken der Aygo X Teamplayer und der Aygo X Air Teamplayer sofort die Aufmerksamkeit und heben sich von der Masse ab.



### AUSSTATTUNGSHIGHLIGHTS TEAMPLAYER

- 17-Zoll-Leichtmetallfelgen mit Bereifung 175/65R17 5J
  - Bi-Tone-Lackierung
    - Privacy Glas
    - Nebelscheinwerfer
- Innenraumapplikationen in Wagenfarbe
  - Sitzheizung vorn

### AUSSTATTUNGSHIGHLIGHTS AIR TEAMPLAYER ZUSÄTZLICH ZU TEAMPLAYER:

- Komfort-Paket mit:
  - Klimaautomatik
  - Regensensor
- Smart-Key-System
- Sicht-Paket mit:
  - LED-Scheinwerfer
- LED-Tagfahrlicht, umlaufend um Hauptscheinwerfer
  - Parksensoren vorn und hinten
  - Canvasfaltdach





## EXPLORE

Die robuste Ausstattung des Aygo X Explore ist speziell auf einen aktiven Lebensstil ausgelegt.



### AUSSTATTUNGSHIGHLIGHTS

- 18-Zoll-Leichtmetallfelgen mit Bereifung 175/60R18 5J
  - Bi-LED-Scheinwerfer
  - Parkensoren vorn und hinten
- 10,5-Zoll Toyota Smart Connect und Cloud-Navigation
  - Klimaautomatik
- Stoffsitze mit Einsätzen in hochwertiger Ledernachbildung mit Ziernähten in Wagenfarbe
  - Smart-Key-System





## LACKFARBEN



UNIFARBEN

040 schneeweiß

1K3 celestite grey metallic\*

209 mysticschwarz mica\*

8Y8 juniper blue metallic\*

ZWEIFARBBLACKIERUNGEN

209 mysticschwarz mica

2UP celestite grey metallic\*

2VH chili red perlfeffekt\*

2VJ ginger beige metallic

2VL juniper blue metallic

2VN urban khaki

\* Sonderausstattung auf Wunsch, gegen Aufpreis.

Erfahrungsgemäß können Druckfarben den Farbton von Lackierungen nicht originalgetreu wiedergeben. Die Abb. vermitteln einen Eindruck der Lackfarben.





## ZUBEHÖR

DESIGNELEMENTE – CHROM

Maßgeschneidertes Original-Zubehör in 100%iger Toyota Qualität setzt interessante Akzente und bringt Ihre Individualität noch besser zum Ausdruck. Zugleich ist es die perfekte Ergänzung für jeden Toyota.



### FRONT-ZIERLEISTE

Die verchromte Front-Zierleiste verleiht dem vorderen Stoßfänger und dem Kühlergrill einen besonders markanten Auftritt.



### SEITEN-ZIERLEISTEN

Die Seiten-Zierleisten aus verchromtem Kunststoff betonen die aerodynamischen Konturen des Aygo X.

### HECK-ZIERLEISTE

Einen attraktiven Blickfang auf der Heckklappe bildet die verchromte Zierleiste.

---

Abbildung zeigt Toyota Original-18-Zoll-Leichtmetallfelge in Mattschwarz.

---

Abbildung zeigt Toyota Original-18-Zoll-Leichtmetallfelge, schwarz, oberflächenpoliert, im Mehrfachspeichendesign.





## ZUBEHÖR

DESIGNELEMENTE – IN VULCANOROT



### FRONT-ZIERLEISTE

Setzen Sie ein starkes Zeichen mit dieser stilvollen roten Zierleiste am Frontstoßfänger des Aygo X.

### SEITEN-ZIERLEISTEN

Die Seiten-Zierleisten in Vulcanorot unterstreichen perfekt die prägnanten Konturen des Aygo X.



### HECKKLAPPEN-ZIERLEISTE

Die stylische Zierleiste für die Heckklappe passt perfekt zum Design des Aygo X.

### SPIEGELCOVER

Rot akzentuierte Spiegelabdeckungen unterstreichen den einzigartigen Charakter des Aygo X.

---

Abbildung zeigt Toyota Original-17-Zoll-Leichtmetallfelge, schwarz, glänzend, im 6-Speichen-Design.

---

Abbildung zeigt Toyota Original-18-Zoll-Leichtmetallfelge, schwarz, oberflächenpoliert, im Mehrfachspeichendesign.



## ZUBEHÖR

### KAROSSERIESCHUTZ

Der Aygo X vereint das Beste von SUV und Citycar und das soll natürlich auch so bleiben. Unsere Zubehörartikel helfen, Schäden durch Kollisionen bei niedriger Geschwindigkeit zu vermeiden, und schützen Ihr Auto vor Schrammen beim Einparken.



#### SEITENSCHUTZLEISTEN

Die Seitenschutzleisten schützen effektiv den stark beanspruchten Bereich des Fahrzeugs vor Kratzern und Lackschäden.



#### LADEKANTENSCHUTZFOLIE

Die transparente Ladekantenschutzfolie bietet zuverlässigen Schutz vor kleineren Kratzern am Lack des hinteren Stoßfängers beim Entladen des Kofferraums.



#### TÜRKANTENSCHUTZFOLIEN

Vier Türkantenschutzfolien schützen effektiv vor Kratzern an den besonders sensiblen Stellen beim Einstieg.



## ZUBEHÖR

### DESIGNELEMENTE – INTERIEUR

Setzen Sie mit diesen stilvollen Designelementen elegante Farbakzente im Innenraum Ihres Aygo X. Die hochwertigen Textiltfußmatten sorgen für einen Hauch von Luxus, während die Einfassungen und Einsätze in leuchtendem Vulcanorot dem Innendesign das gewisse Extra verleihen.



#### DESIGNELEMENTE IN VULCANOROT:

- Audioumrandung
- Lüftungsdüsenumrundungen
- Schaltkonsolenumrandung



#### TEPPICHMATTEN AUS NADELVLIES



## ZUBEHÖR

DEKORFOLIEN IN VULCANOROT



Spiegelcover, Seiten-Zierleisten, Front-Zierleiste,  
in Vulcanorot 3P0



Dekoraufkleber in Vulcanorot  
für das Dach und die Motorhaube

---

Weitere Zubehörprodukte finden Sie in unserer Aygo X Preisliste.



## ZUBEHÖR

PRAKTISCHE EXTRAS



### KOFFERRAUMSCHALENMATTE

Die Kofferraumschalenmatte aus strapazierfähigem Kunststoff schützt den Gepäckraum vor Verschmutzungen aller Art.



### EINSTIEGSLEISTEN

Die Einstiegsleisten schützen die Lackierung der Türschwellen auf stilvolle Art vor Kratzern.



### GUMMIMATTEN

Die Gummimatten in Schwarz sind die richtige Wahl bei besonders starker Beanspruchung.



### HECKFAHRRADTRÄGER ARIMERO 402

Geeignet für zwei Fahrräder



### SCHUTZFOLIE FÜR TÜRRIFFMULDEN

Die transparenten, selbstklebenden Spezialfolien sind nahezu unsichtbar.



### KINDERSITZ

Kindersitz Maxiplus für Kinder von ca. 3 bis 12 Jahren (bzw. 15 bis 36 kg).



### ASCHENBECHER/ABFALLBEHÄLTER

Dieser praktische Behälter passt perfekt in die Mittelkonsole.



### FELGENSCHLÖSSER

Der einfache Schutz für Ihre wertvollen Leichtmetallfelgen



### REIFENSÄCKE

Mit Toyota Schriftzug



### LANGZEITKAROSSERIESCHUTZ

Bis zu fünf Jahre Schutz für Innenraumtextilien, Lackversiegelung und Leichtmetallfelgen mit Toyota ProTect



### NOTHAMMER PLUS

Der Nothammer Plus hilft Ihnen, bei einem Verkehrsunfall das Auto möglichst schnell zu verlassen.



### PANNENARTIKEL

Sie gehören in jedes Fahrzeug.

Weitere Informationen zu unserem  
**TOYOTA ORIGINAL ZUBEHÖR**  
finden Sie in unseren Preislisten oder auf [toyota.de](http://toyota.de).  
Einfach den QR-Code scannen und Topangebote entdecken.



[toyota.de/zubehoer](http://toyota.de/zubehoer)



# QUALITÄT UND SERVICE

## SERVICE

Ein Toyota überzeugt nicht nur mit seinem Design, seiner Leistung und jeder Menge Fahrspaß, sondern auch mit seiner legendären Qualität und Zuverlässigkeit. Damit dies so bleibt und Sie lange Freude an Ihrem Fahrzeug haben, stehen Ihnen bei Ihrem Toyota Partner immer kompetente Ansprechpartner rund um die Wartung Ihres Toyota zur Seite. Jedes Toyota Originalersatzteil wird aus hochwertigen und langlebigen Materialien gefertigt, kompromisslosen Tests unterzogen und exakt auf das jeweilige Fahrzeugmodell abgestimmt – für einen präzisen Verbau und optimale Funktion in gewohnter Toyota Qualität.

## GARANTIE<sup>1)</sup>

Seit vielen Jahren sind die Automobile von Toyota für ihre Qualität und Langlebigkeit bekannt. Da wir diesen Vorteil an Sie weitergeben möchten, erhalten Sie auf Ihren Toyota eine 3-Jahres-Garantie bis zu 100.000 km – im ersten Jahr sogar ohne Kilometerbegrenzung. Zusätzlich gewähren wir Ihnen eine 12-Jahres-Garantie gegen Durchrostung (von innen nach außen) und eine 3-Jahres-Garantie auf den Lack. Und für alle Hybridmodelle gewähren wir darüber hinaus eine 5-Jahres-Garantie auf die Hybridhauptsystemkomponenten (Hybridbatterie, Hybridbatteriesteuergerät, Hybridsystemzentralsteu- gerät, Inverter/Konverter).

## TOYOTA RELAX GARANTIE<sup>2)</sup>

Als Beweis für die Qualität, Zuverlässigkeit und Langlebigkeit unserer Fahrzeuge erhalten Sie – bis zu einem maximalen Fahrzeugalter von 15 Jahren oder einer Laufleistung von 250.000 km – automatisch eine 12-monatige Toyota Relax Garantie, jedes Mal, wenn Sie die jährliche Inspektion bei uns durchführen lassen.

## TOYOTA EUROCARE

Sollten Sie mit Ihrem Toyota aufgrund einer Panne oder eines Unfalls einmal Hilfe brauchen, lassen wir Sie auch fernab von zu Hause nicht allein. Denn mit Toyota Eurocare stehen wir Ihnen in den ersten drei Jahren nach Erstzulassung europaweit<sup>3)</sup> zur Seite.

<sup>1)</sup> Garantiebedingungen siehe: [toyota.de/garantie](https://toyota.de/garantie)

<sup>2)</sup> Es gelten die Toyota Relax Garantiebedingungen der Toyota Motors Europe S.A./N.V., Avenue du Bourget, Bourgetlaan 60, 1140 Brüssel, Belgien. Toyota Relax gilt für Toyota Fahrzeuge bis zu einem Fahrzeugalter von 15 Jahren oder einer Laufleistung von 250.000 km ab Erstzulassung. Weitere Details sowie die Garantiebedingungen erhalten Sie unter [toyota.de/relax](https://toyota.de/relax).

<sup>3)</sup> Außer in Albanien, der Ukraine, Russland, Belarus und dem nicht europäischen Teil der Türkei.



## Toyota Financial Services

### FINANZIERUNG UND LEASING

Entdecken Sie die attraktiven Finanzierungs- und Leasingmöglichkeiten der Toyota Financial Services und zahlen Sie Ihren Toyota bequem in Raten oder leasen Sie Ihr Fahrzeug auf Zeit. Flexible Laufzeiten und Raten mit oder ohne Anzahlung passen sich optimal an Ihre finanzielle Situation an. Auf Wunsch haben Sie die Möglichkeit, maßgeschneiderte Services dazubuchen, von der Wartung bis zu den Winterreifen. So genießen Sie Ihren Toyota komplett sorglos – weil an alles gedacht ist. [toyota-bank.de](https://toyota-bank.de)



## Toyota Insurance Services

### VERSICHERUNG

Mit der vielfach ausgezeichneten Toyota Kfz-Versicherung sind Sie und Ihr Fahrzeug immer in den besten Händen. Wir bieten Ihnen vielfältige und individuelle Versicherungslösungen, wie zum Beispiel eine Telematik- oder Hybrid-Versicherung, die zum Antrieb Ihres Toyotas und Ihren Bedürfnissen passen. Darüber hinaus leisten wir eine zügige und komfortable Bearbeitung im Schadenfall mit hochwertigem Service in einer Toyota Fachwerkstatt unter Verwendung von Toyota Originalteilen. Zudem stehen Ihnen unsere kompetenten Mitarbeiter jederzeit zuverlässig zur Seite.





**CO<sub>2</sub> 0** **CHALLENGE 1**  
**NULL CO<sub>2</sub>-EMISSIONEN FÜR**  
**NEUFahrZEUGE**

Unsere Herausforderung „Null CO<sub>2</sub>-Emissionen für Neufahrzeuge“ zielt darauf ab, die CO<sub>2</sub>-Emissionen unserer Fahrzeuge bis 2050 um 90 Prozent gegenüber 2010 zu reduzieren. Um dieses Ziel zu erreichen, machen wir unsere konventionell angetriebenen Modelle effizienter und treiben die Entwicklung von Fahrzeugen der nächsten Generation mit geringen oder gar keinen CO<sub>2</sub>-Emissionen massiv voran – darunter Hybrid-, Plug-in Hybridfahrzeuge, Elektro- und Brennstoffzellenfahrzeuge.

**CHALLENGE 4**  
**MINIMIERUNG UND**  
**OPTIMIERUNG**  
**DES WASSERVERBRAUCHS**

Der weltweit steigende Wasserbedarf erfordert konsequentes Handeln – von einer umfassenden Reduzierung des Wasserverbrauchs in der Fahrzeugproduktion bis zur weitgehenden Rückführung des genutzten Wassers. Deshalb sammeln wir Regenwasser in unseren Produktionsstätten und reduzieren den Verbrauch des Wassers, das wir aus dem Grundwasser oder dem Versorgungsnetz beziehen. Zudem haben wir Methoden zur Reinigung des Wassers entwickelt, damit dieses wiederverwendet oder in das lokale Versorgungsnetz zurückgeführt werden kann.

**CO<sub>2</sub> 0** **CHALLENGE 2**  
**NULL CO<sub>2</sub>-EMISSIONEN IM**  
**LEBENSZYKLUS\***

Mit unserer Herausforderung „Null CO<sub>2</sub>-Emissionen im Lebenszyklus“ wollen wir mehr erreichen, als nur die CO<sub>2</sub>-Emissionen zu reduzieren, die bei der Herstellung und dem Betrieb unserer Fahrzeuge entstehen. Unser Ziel ist es, über den gesamten Lebenszyklus eines Fahrzeugs die CO<sub>2</sub>-Emissionen zu vermeiden – angefangen bei der Herstellung der Materialien und Teile, die wir verwenden, über die gesamte Logistik bis hin zu den Entsorgungs- und Recyclingmethoden.

**CHALLENGE 5**  
**INNOVATIVE**  
**RECYCLINGLÖSUNGEN**  
**FÜR EINE NACHHALTIGE**  
**GESELLSCHAFT**

Wir wollen dazu beitragen, die ressourcen- und recyclingbasierte Gesellschaft von morgen mitzugestalten, die sich auf vier wesentliche Bereiche fokussiert: den Einsatz umweltfreundlicherer Materialien, die Entwicklung und Verwendung langlebigerer Produkte, die Nutzung effizienter Recyclingtechnologien und die zunehmende Rückgewinnung von Materialien, die bei der Entsorgung eines Fahrzeugs entstehen, um daraus wieder neue Fahrzeuge zu fertigen.

**CO<sub>2</sub> 0** **CHALLENGE 3**  
**NULL CO<sub>2</sub>-EMISSIONEN IN DER**  
**PRODUKTION**

Um den Klimawandel aufzuhalten, wollen wir die CO<sub>2</sub>-Emissionen in unseren Produktionsstätten vollständig vermeiden. Deshalb streben wir danach, die von uns verwendeten Technologien stetig zu verbessern und zunehmend regenerative Energien in der Herstellung zu nutzen. Unsere Produktionsanlagen werden energieeffizienter, indem erneuerbare Energien wie Solar- und Windenergie und CO<sub>2</sub>-arme Energiequellen wie Wasserstoff zunehmend genutzt werden.

**CHALLENGE 6**  
**DIE GESTALTUNG EINER**  
**GESELLSCHAFT IM EINKLANG**  
**MIT DER NATUR**

Wir fördern weltweit zahlreiche kleinere und große Projekte in allen Bereichen unseres Unternehmens – mit dem erklärten Ziel, „das Leben der Gemeinschaft zu bereichern“: durch die Wiederaufforstung von Wäldern und Baumpflanzung, durch die Begrünung städtischer Umfelder und viele weitere Umweltinitiativen, sowohl an unseren eigenen Standorten als auch an externen Plätzen. Die Ergebnisse dieser Projekte nutzen wir, um auch eine aktive Rolle bei der Verbesserung der Umwelterziehung und der Sensibilisierung für den Aufbau einer nachhaltigen Gesellschaft zu spielen, die es Menschen ermöglicht, im Einklang mit der Natur zu leben.



Toyota hat sich sechs ökologischen Herausforderungen gestellt, die bis zum Jahr 2050 ein Ziel erfüllen sollen: eine automobiler Zukunft, die nachhaltige Mobilität im Einklang mit der Umwelt und der Gesellschaft gewährleistet.



\* Toyotas LCA-Methodik, die bei der Pkw-Produktion zur Anwendung kommt, wurde vom TÜV Rheinland geprüft und genehmigt. Nach ISO 14040/14044 zertifiziert.

**DIE STADT WIRD  
AUGEN MACHEN**  
TOYOTA AYGO X









Ihr Toyota Vertragshändler:

[TOYOTA.DE/AYGOX](https://www.toyota.de/aygox)

Wir lassen keine Fragen offen: Mehr Informationen zu unseren Fahrzeugen und weiteren Toyota Produkten erhalten Sie unter 0211 9750024. Dort stehen wir Ihnen gern persönlich zur Verfügung – auch für die Vereinbarung einer Probefahrt. Weitere Informationen finden Sie auf [www.toyota.de](https://www.toyota.de)

Die abgebildeten Modelle in diesem Prospekt können teilweise über Sonder- bzw. Zubehöerausstattung verfügen. Die dargestellten Informationen entsprechen dem Zeitpunkt der Drucklegung. Druckfehler, Irrtümer und Änderungen vorbehalten.

Stand: 01/2025  
Artikel-Nr.: M20002M